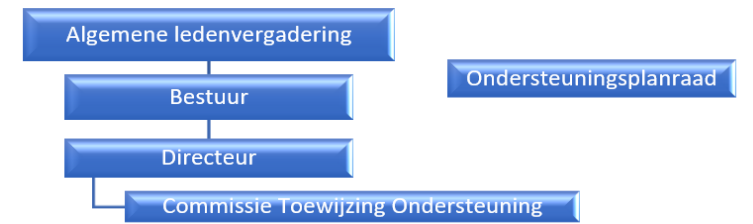




**Factsheet samenwerkingsverband**

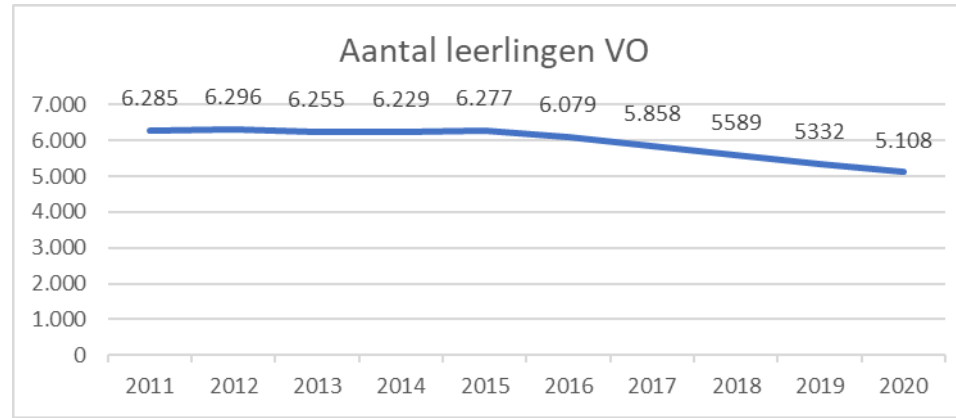
In het Samenwerkingsverband voor Passend Voortgezet Onderwijs zijn de scholen uit het regulier en speciaal voortgezet onderwijs in de regio Oosterschelde verenigd om iedere jongere een zo passend mogelijke plaats in het onderwijs te bieden.

Onze regio omvat de volgende 6 gemeenten: Borsele, Goes, Kapelle, Noord-Beveland, Reimerswaal en Schouwen



**SPVO voortgezet onderwijs in cijfers**

Leerlingen	LWOO	PRO	overig VO	totaal VO
1-10-2011	529	161	5.595	6.285
1-10-2012	482	155	5.659	6.296
1-10-2013	440	155	5.660	6.255
1-10-2014	408	161	5.660	6.229
1-10-2015	394	167	5.716	6.277
1-10-2016	289	166	5624	6.079
1-10-2017	192	166	5500	5.858
1-10-2018	81	154	5354	5589
1-10-2019	12	154	5166	5332
1-10-2020	0	161	4947	5108



	SPVO	LWOO	PRO
1-10-2011		8,42%	2,56%
1-10-2012		7,64%	2,46%
1-10-2013		7,19%	2,51%
1-10-2014		6,61%	2,58%
1-10-2015		6,42%	2,66%
1-10-2016		4,76%	2,73%
1-10-2017		3,28%	2,83%
1-10-2018		1,45%	2,76%
1-10-2019		0,22%	2,86%
1-10-2020		0%	3,15%

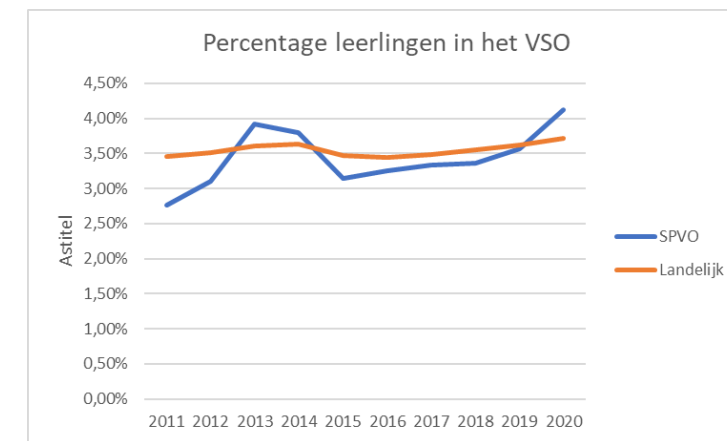
	Landelijk	LWOO	PrO
1-10-2011		10,61%	2,80%
1-10-2012		10,71%	2,84%
1-10-2013		10,67%	2,92%
1-10-2014		10,61%	2,95%
1-10-2015		10,23%	2,98%
1-10-2016		xxx	2,99%
1-10-2017		xxx	3,01%
1-10-2018		xxx	3,08%
1-10-2019		xxx	3,16%
1-10-2020		xxx	

**SPVO voortgezet speciaal onderwijs in cijfers**

SPVO	vso Laag	vso Midden	vso Hoog	vso Totaal
1-10-2011	153	9	12	174
1-10-2012	158	13	21	192
1-10-2013	224	13	25	262
1-10-2014	195	13	29	237
1-10-2015	164	9	25	198
1-10-2016	164	15	19	198
1-10-2017	167	15	13	195
1-10-2018	160	17	11	188
1-10-2019	164	20	6	190
1-10-2020	185	23	3	211

VO2902	vso Laag	vso Midden	vso Hoog	vso Totaal
1-10-2011	2,43%	0,14%	0,19%	2,77%
1-10-2012	2,51%	0,21%	0,40%	3,11%
1-10-2013	3,31%	0,21%	0,40%	3,92%
1-10-2014	3,13%	0,21%	0,47%	3,80%
1-10-2015	2,61%	0,14%	0,40%	3,15%
1-10-2016	2,70%	0,25%	0,31%	3,26%
1-10-2017	2,85%	0,26%	0,22%	3,33%
1-10-2018	2,86%	0,30%	0,20%	3,36%
1-10-2019	3,08%	0,38%	0,11%	3,56%
1-10-2020	3,62%	0,45%	0,06%	4,13%

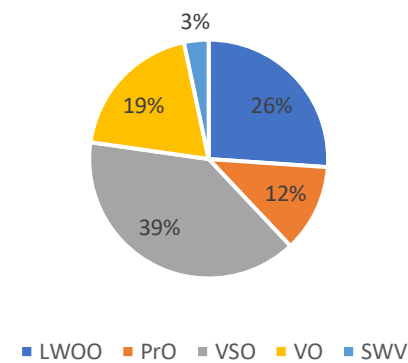
Landelijk	vso Laag	vso Midden	vso Hoog	vso Totaal
1-10-2011	3,04%	0,11%	0,31%	3,46%
1-10-2012	3,08%	0,11%	0,31%	3,51%
1-10-2013	3,15%	0,11%	0,34%	3,61%
1-10-2014	3,16%	0,12%	0,35%	3,63%
1-10-2015	3,04%	0,12%	0,32%	3,47%
1-10-2016	3,03%	0,14%	0,27%	3,44%
1-10-2017	3,05%	0,16%	0,27%	3,48%
1-10-2018	3,11%	0,18%	0,26%	3,55%
1-10-2019	3,20%	0,18%	0,24%	3,62%
1-10-2020	3,29%	0,20%	0,24%	3,72%



**Financieel**

MEERJARENBEGROTING KALENDERJAAR					
Versie 8.0					
Baten	2021	2022	2023	2024	2025
lichte ondersteuning	524.395	523.056	523.056	517.929	517.929
lwoo	1.902.831	1.897.251	1.897.251	1.878.653	1.878.653
pro	613.178	611.380	611.380	605.387	605.387
zware ondersteuning	3.384.056	3.307.363	3.301.962	3.287.598	3.269.593
geoordeelde subsidies en bijdragen voor specifieke programma's in het ondersteuningsplan	100.367	100.367	66.743	66.743	66.743
<b>Totale baten</b>	<b>6.525.026</b>	<b>6.439.418</b>	<b>6.400.393</b>	<b>6.356.310</b>	<b>6.338.304</b>
Lasten	2021	2022	2023	2024	2025
afdracht lwoo (via DUO)	0	0	0	0	0
afdracht pro (via DUO)	788.763	779.026	779.026	779.026	779.026
afdracht vso, tel datum, (via DUO)	2.529.618	2.654.135	2.628.370	2.562.149	2.493.771
afdracht vso, peildatum, (tussentijdse groei vso), ondersteuningsbekostiging	42.145	65.836	65.836	65.836	65.836
afdracht vso, peildatum, (tussentijdse groei vso), basisbekostiging	28.746	40.797	40.797	40.797	40.797
<b>totaal afdrachten</b>	<b>3.389.273</b>	<b>3.539.794</b>	<b>3.514.029</b>	<b>3.447.808</b>	<b>3.379.430</b>
Programma 1 Samenwerkingsverband	280.400	280.400	280.400	280.400	280.400
Programma 2 Ondersteuning	342.100	342.100	342.100	342.100	342.100
Programma 3 Expertise	325.000	300.000	275.000	275.000	250.000
Programma 4 Time Out	100.000	100.000	100.000	100.000	100.000
Programma 5 Arrangementen	458.624	433.624	375.000	350.000	350.000
Programma 6 LWOO	1.727.246	1.729.606	1.729.606	1.705.014	1.705.014
<b>totaal programma's</b>	<b>3.233.370</b>	<b>3.185.730</b>	<b>3.102.106</b>	<b>3.052.514</b>	<b>3.027.514</b>
<b>Totale lasten</b>	<b>6.622.643</b>	<b>6.725.524</b>	<b>6.616.135</b>	<b>6.500.322</b>	<b>6.406.944</b>
<b>Resultaat</b>	<b>-97.616</b>	<b>-286.106</b>	<b>-215.742</b>	<b>-144.012</b>	<b>-68.639</b>

**Verdeling lasten 2021**



**Ontwikkeling Eigen Vermogen**

